

CHIMENEA FRONTAL SIN PUERTA

Llars de foc dissenyades per adossar a una paret frontal.

Chimeneas diseñadas para adosar a una pared frontal.

Cheminées conçues pour être adossées contre un mur.

Fireplaces designed to be fitted to a frontal wall.

Lareiras desenhadas para colocar numa parede frontal.

Caminetti disegnati per essere applicati su una parete.



X-1124 MARICEL 100

REND. 43,9%

Pn 7,7 kW

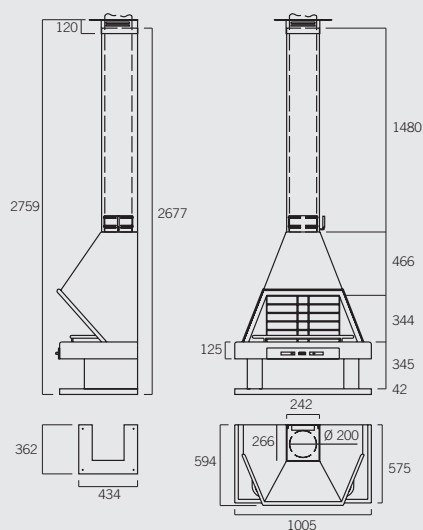
CO al 13% O² = 0,33%

C.H. 3,6 kg

UNE-EN 13229

Peso 130 kg

VOL. 1,36 m³



ELEMENTOS OPCIONALES



X-1124-2/1
Tapatubo



X-1124-1/3
Remate especial



X-1124-1/2
Remate inclinado



X-1124-9
Codo

CARACTERÍSTICAS TÉCNICAS GENERALES

Fabricades en xapa d'acer laminada en fred de 2, 3 o 4 mm, segons la zona de la llar. Equipades amb lloses de refractari al fogar, plaques de fundició o plaques d'acer inoxidable refractari, segons el model. Totes les llars disposen de control de combustió mitjançant registre primari i/o secundari (neteja del vidre), i alguns models incorporen clau de tiratge a la sortida de fums. A més, inclouen una graella per al caliu i una safata per recollir la cendra (excepte els models D-5 i D-6). El coll de connexió de sortida de fums és desmuntable. Tots els models se serveixen amb tapatub i coronament de sostre, per a una alçada màxima terra-sostre de 270 cm (alguns models fins a 300 cm). El vidre és, en tots els casos, vitroceràmic (750 °C). Les llars són desmuntables, per tal de facilitar-ne el transport i la col·locació, i ajustables al nivell de les parets a les quals s'adossen. Atenció: com a mesura de precaució, en alguns models l'espai del peu no es pot fer servir per emmagatzemar-hi combustibles. Per augmentar la potència calorífica, es poden equipar amb un sistema de ventilació forçada (consulteu aquesta possibilitat segons els models).

Fabricadas en chapa de acero laminada en frío de 2, 3 o 4 mm, según la zona de la chimenea. Equipadas en el hogar con losas de refractario, placas de fundición o placas de acero inoxidable refractario, según modelo. Todas disponen de control de combustión a través de registro primario y/o secundario (limpieza del cristal), y algunos modelos cuentan con llave de tiro en la salida de humos. Disponen también de parrilla para brasas y de cenicero (excepto los modelos D-5, D-6 y D-8). El cuello de conexión de salida de humos es desmontable. Todos los modelos se sirven con tapatubos y remate de techo, para una altura máxima de suelo-techo de 270 cm (algunos modelos hasta 300 cm). El cristal es, en todos los casos, vitrocerámico (750 °C). Las chimeneas son desmontables para facilitar su transporte y colocación, y, además, ajustables al nivel de la/s pared/es a las que se adosan. Atención: como medida de precaución, el hueco del pie que presentan algunos modelos no puede utilizarse para almacenar combustibles. Para conseguir más potencia calorífica se pueden equipar con un sistema de ventilación forzada (consultar modelos para esta posibilidad).

Fabriquées en tôle d'acier laminée à froid 2, 3 ou 4 mm, selon l'endroit de la cheminée. Équipées dans le foyer de panneaux de briques réfractaires armées, de plaques de fonte ou de plaques en acier inoxydable réfractaire, selon les modèles. Toutes disposent d'un contrôle de combustion par le biais d'un registre primaire et/ou secondaire (nettoyage de la vitre), et certains modèles sont équipés d'une clé de tirage à la sortie de fumées. Elles comptent aussi une grille à braises et un cendrier (sauf les modèles D-5 et D-6). Le conduit de raccordement de la sortie de fumées est démontable. Tous les modèles sont fournis avec cache tuyaux et chapeau de finition, pour une hauteur maximale sol-plafond de 270 cm (certains modèles jusqu'à 300 cm). Dans tous les cas, la vitre est en vitrocéramique (résistance jusqu'à 750 °C). Les cheminées sont démontables pour en faciliter le transport et l'installation ; en outre, elles s'adaptent au(x) mur(s) contre lesquels on les installe. Attention: par mesure de précaution, il vaut mieux ne pas stocker de combustibles dans la cavité que présente le pied de certains modèles. Pour obtenir plus de puissance calorifique, elles peuvent être équipées d'un système de ventilation forcée (consulter les modèles offrant cette possibilité).

Made of cold-rolled steel plate of 2, 3 or 4 mm according to the part of the fireplace. The hearth is equipped with panels of reinforced firebrick, cast iron plates or refractory stainless steel plates, according to the model. All models have combustion control by primary and/or secondary registers (to make it easier to clean the glass), and some have a baffle control in the flue connection. They also have an ember grille and an ashpan (except models D-5 and D-6). Detachable flue connection collar. All models are supplied with flue cover and ceiling trimming, for a maximum floor-to-ceiling height of 270 cm (some models up to 300 cm). Ceramic glass tempered to 750 °C in all models. The fireplaces can be dismantled for easier transportation and fitting, and are also adjustable to the level of the wall(s) to which they are fitted. Note: as a precautionary measure, the space in the stand of some models cannot be used to store certain fuels. To obtain more heating power, the fireplaces can be fitted with a forced air ventilation system (please enquire about which models offer this option).

Fabricadas em chapa de aço laminada a frio de 2, 3 ou 4 mm, conforme a zona da lareira. Apresentam o fogão equipado com painéis de tijolo refractário armado, placas de fundição ou placas de aço inoxidável refractário, conforme o modelo. Todas dispõem de controlo de combustão através de registo primário e/ou secundário (limpeza do vidro) e alguns modelos contam com chave de deflexão na saída de fumos. Dispõem também de grelha de brasas e recipiente para cinzas (excepto os modelos D-5 e D-6). O pescoço de ligação da saída de fumos é desmontável. Todos os modelos se apresentam com cobre-tubo e remate de tecto, para uma altura máxima do solo ao tecto de 270 cm (nalguns modelos, até 300 cm). Todos os modelos dispõem de vidro vitrocerâmico, resistente a uma temperatura máxima de 750 °C. As lareiras são desmontáveis para facilitar o transporte e a colocação e, além disso, são também ajustáveis ao nível da(s) parede(s) em que forem colocadas. Atenção: como medida de precaução, o orifício do suporte de alguns modelos não pode ser utilizado como local de armazenamento de combustíveis. Para obter mais potência calorífica podem equipar-se com um sistema de ventilação forçada (consultar modelos sobre esta disponibilidade).

Costruiti in acciaio di spessore di 2, 3 o 4 mm, a seconda della parte del caminetto interessata. Composti all'interno da pannelli di mattone refrattario, lastre di ghisa o lastre di acciaio inossidabile refrattario, a seconda del modello. Tutti dispongono di un controllo di combustione attraverso registri primari e/o secondari (per agevolare la pulizia del vetro), e alcuni modelli dispongono di una valvola di tiraggio all'uscita del fumo. Dispongono anche di griglia e cenerario (eccetto i modelli D-5 e D-6). Il collarino d'uscita del fumo è smontabile. Tutti i modelli vengono serviti con copritubo e placca a soffitto, per un'altezza massima di 270 cm (alcuni modelli fino a 300 cm). Il vetro è in tutti i casi vitroceramico (750 °C). I caminetti sono smontabili per facilitare il trasporto e l'installazione, sono adattabili alla conformazione delle pareti sulle quali vengono ad essere collocati. Attenzione: per precauzione lo spazio alla base del caminetto lasciato da alcuni modelli non può essere utilizzato come legnaia. Per ottenere una maggiore potenza calorica si possono dotare di un sistema di ventilazione forzata (consultare se i modelli prescelti offrono questa possibilità).

ACABADOS



Acabat estàndard en negre satinat
Acabado estándar en negro satinado
Finition standard noir satiné
Standard black satin finish
Acabamento standard em preto acetinado
Finitura standard in nero satinato

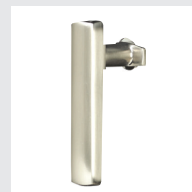


Acabat opcional en gris satinat
Acabado opcional en gris satinado
Finition optionnelle gris satiné
Optional grey satin finish
Acabamento opcional em cinzento acetinado
Finitura opzionale in grigio satinato

ACABADOS



Maneta (de sèrie), Bronze envellit
Manecilla (de serie), Bronce envejecido
Poignée (de série), Bronze vieille
Handle (standard), Aged bronze
Manípulo (de série), Bronze envelhecido
Maniglia (di serie), Bronzo invecchiato



Maneta (opcional), Níquel
Manecilla (opcional), Níquel
Poignée (optionnel), Nickel
Handle (optional), Nickel
Manípulo (opcional), Níquel
Maniglia (opzionale), Nichel

KIT DE SISTEMA VENTILACIÓN FORZADO



REND.

Rendiment
Rendimiento
Rendament
Output
Rendimento
Rendimento

CO al 13% O²

Emissió de monòxid de carboni
Emisión de monóxido de carbono
Emission de monoxyde de carbone
Carbon monoxide emissions
Emissão de monóxido de carbono
Emissione di monossido di carbonio

C.H.

Consum de combustible per hora
Consumo de combustible por hora
Consommation de combustible à l'heure
Fuel consumption per hour
Consumo de combustível por hora
Consumo di combustibile all'ora

P_n

Potència nominal kW
Potência nominal kW
Puissance nominale kW
Nominal output kW
Potência nominal kW
Potenza nominale kW

Peso

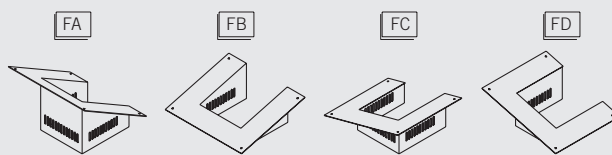
Pes
Peso
Poids
Weight
Peso
Peso

VOL.

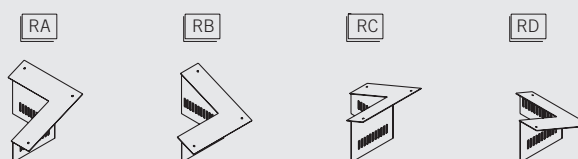
Volum de l'embalatge
Volumen del embalaje
Volume de l'emballage
Packaging volume
Volume da embalagem
Volume dell'imballaggio

SENTIDO DE LA INCLINACIÓN

Opcions per llar de foc frontal
Opciones para chimenea frontal
Options pour cheminée frontale
Options for front fireplace
Opções para lareira frontal
Opzioni per caminetti a parete



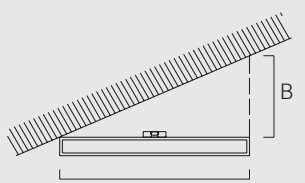
Opcions per llar de foc raconera
Opciones para chimenea rinconera
Options pour cheminée d'angle
Options for corner fireplace
Opções para lareira para cantos
Opzioni per caminetti ad angolo



*És possible que el remat tingui doble inclinació, i que no s'ajusti a cap d'aquests exemples. Per a casos especials, poseu-vos en contacte amb nosaltres.
*Es posible que el remate tenga doble inclinación, y que no se ajuste a ninguno de estos ejemplos. Para casos especiales, póngase en contacto con nosotros.
*Il se peut que la souche possède une double inclinaison et qu'elle ne s'ajuste à aucun de ces exemples. Pour les cas spéciaux, veuillez nous contacter.
*The ceiling plate may have a double slope, and may not correspond to any of these examples. For special cases, please contact us.
*É possível que o remate tenha dupla inclinação e que não se ajuste a nenhum desses exemplos. Para casos especiais, entre em contacto conosco.
*É possibile che la placca a soffitto abbia una doppia inclinazione, e che nessuno di questi esempi sia valido. Per speciali casi si rivolga a noi.

MEDIDA DE LA INCLINACIÓN

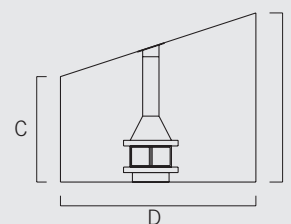
Utilitzant un nivell
Usando un nivel
Using a level
Usando um nível
Utilizzando un livello



Inclinació (%) = $\frac{B}{A} \times 100$
Inclinación
Inclinaison
Slope
Inclinação
Inclinazione

A (longitud del nivell)
(longitud del nivel)
(longueur du niveau)
(length of level)
(comprimento do nível)
(lungitudine della livella)

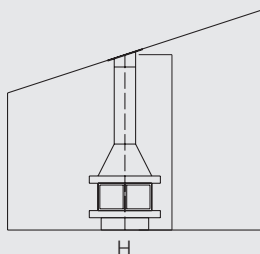
Utilitzant una cinta mètrica
Usando una cinta métrica
En utilisant un mètre ruban
Using a measuring tape
Usando uma fita métrica
Utilizzando un metro



Inclinació (%) = $\frac{E-C}{D} \times 100$
Inclinación
Inclinaison
Slope
Inclinação
Inclinazione

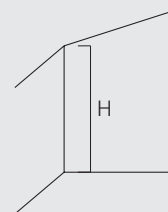
MEDIDA DE LA ALTURA

Llar de foc frontal
Chimenea frontal
Cheminée frontale
Front fireplace
Lareira frontal
Caminetto a parete



Prendrem preferentment l'alçada de l'eix de la llar de foc, de terra a sostre
Tomaremos preferentemente la altura del eje de la chimenea, de suelo a techo
Prendre de préférence la hauteur de l'axe de la cheminée, du sol au plafond
Ideally we will measure the height of the middle of the fireplace from the floor to the ceiling
Tomaremos de preferência a altura do eixo da lareira, do chão ao teto
Prenderemo preferibilmente l'altezza dell'asse del caminetto, dal suolo al soffitto

Llar de foc raconera
Chimenea rinconera
Cheminée d'angle
Corner fireplace
Lareira para cantos
Caminetto ad angolo



Prendrem l'altura del racó
Tomaremos la altura del rincón
Prendre la hauteur de l'angle
We will measure the height of the corner
Tomaremos a altura do canto
Prenderemo l'altezza dell'angolo